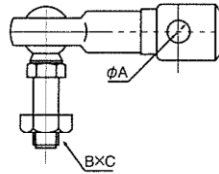
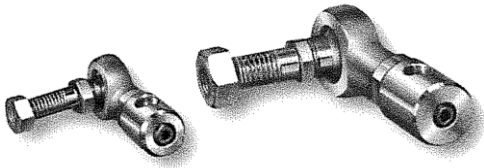


ACCESSORIES

BJ

ボールジョイント Ball Joint

コントロール弁のハンドルとロッド棒を容易に接続できます。
The handle of control valve and rod are easily joined.

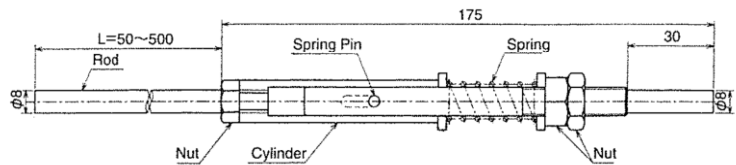
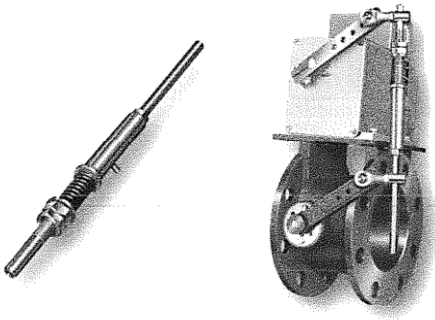


寸法 / DIMENSION

型式 Type	A	B	C	質量 Mass (g)
BJ-6	9	M6	1.0	53
BJ-10	9	M10	1.5	166

スプリングロッド Spring Rod

バタフライ弁のリーク止めガイドに弁体をスプリングで押さえる事によりリークを少なくしモーターの負荷を吸収し容易に調整ができます。
Leak is reduced and the load of the motor is absorbed and regulated easily by pressing the vane of a butterfly valve to a leak prevention guide with a spring.



LV*

リミティングバルブ Limiting Valve

ガス及び空気流量の微調整をする場合には最適です。 ※目盛付もあります (LV-S)。
The most suitable for fine adjustment of gas/air flow rate. ※ We can supply limiting valve with graduated (LV-S).

- 使用圧力 Pressure : 20kPa 以下 Under 20kPa
- 使用温度 Temperature : 60℃以下 Under 60℃

寸法 / DIMENSION

型式 Type	A	B	C	D	質量 Mass (kg)
LV-15	Rc 1/2	31	84	98	0.5
LV-20	Rc 3/4	36	94	111	0.7
LV-25	Rc 1	43	110	130	1.1
LV-32	Rc 1 1/4	52	131	157	1.8
LV-40	Rc 1 1/2	57	141	171	2.0
LV-50	Rc 2	68	166	205	3.4
LV-65	Rc 2 1/2	85	202	251	6.2
LV-80	Rc 3	95	223	279	7.8
LVF-100	100A (JIS5K)	130	293	369	15.0

※ LVF-100 のみフランジタイプになります。
※ LVF-100 is flanged for connection.

