

# Differenzdruckwächter für Luft, Rauch- und Abgase

LGW...A2, LGW...A2P  
LGW...A2-7

**DUNGS**<sup>®</sup>  
Combustion Controls

5.13

LGW...A2, LGW...A2-7

- RoHS II 2011/65/EU



## Technik

Der Differenzdruckwächter LGW...A2... ist ein einstellbarer Differenzdruckwächter nach EN 1854 für Feuerungsanlagen.

Er ist geeignet zum Ein- und Aus- oder Umschalten eines Stromkreises bei sich änderndem Druck-Istwert zum eingestellten Sollwert.

Der Sollwert (Schaltpunkt) wird an einem Einstellrad mit Skala eingestellt. Serienmäßig im Unterteil integrierte Prüftaste bei LGW...A2P.

## Anwendung

Differenzdrucküberwachung in der Feuerungs-, Lüftungs- und Klimatechnik. Geeignet für Luft-, Rauch- und Abgase und sonstige nicht aggressive Gase als Differenzdruckwächter, nicht geeignet für technische Brenngase.

## Zulassungen

EG-Baumusterprüfbescheinigung nach:

- EG-Gasgeräteverordnung
- EG-Druckgeräterichtlinie

Druckwächter Klasse "S" nach EN 1854.

Für den nordamerikanischen Markt spezielle Ausführungen mit U<sub>L</sub>-, FM und CSA Registrierung.

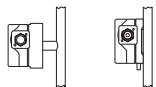
Zulassungen in weiteren wichtigen Gasverbrauchsländern.



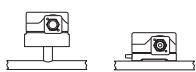
## Technische Daten

Max. Betriebsdruck	LGW 3 A2 - LGW 150 A2 LGW 3 A2P - LGW 150 A2P LGW 1,5A2-7 - LGW 10 A2-7	500 mbar (50 kPa) 500 mbar (50 kPa) 100 mbar (10 kPa)		
Bereiche	<b>LGW...A2, ...A2P</b> 0,4 - 3 mbar 1 - 10 mbar 2,5 - 50 mbar 30 - 150 mbar	<b>LGW...A2-7</b> 20 - 150 Pa 20 - 300 Pa 30 - 600 Pa 0,1 - 1 kPa		
Druckanschluß	<b>LGW...A2, LGW...A2-7:</b> Schlauchstutzen $\varnothing$ 4,6 mm <b>LGW...A2P:</b> mittig Gehäuseunterseite G 1/4 - konisches Innengewinde, für den höheren Druck, mit Prüftaste und seitlichem Meßstutzen $\varnothing$ 4,6; G 1/8 Innengewinde für den niederen Druck			
Temperaturbereich	Umgebungstemperatur Mediumstemperatur Lagertemperatur	<b>LGW...A2, LGW...A2P</b> -15 °C bis +70 °C -15 °C bis +70 °C -30 °C bis +85 °C	<b>LGW...A2-7</b> -15 °C bis +85 °C -15 °C bis +85 °C -30 °C bis +85 °C	
Werkstoffe	Gehäuse Schalterteil Membrane Schaltkontakt	Polycarbonat Polycarbonat NBR LGW...A2, A2P Ag, optional Ag vergoldet (Au) LGW...A2-7 Ag, vergoldet (Au) Au-Kontakte sind geeignet für DDC-Anwendungen: DC 24 V; 0,01 A		
Schaltspannung	Ag-Kontakt  Au-Kontakt	AC eff. DC DC	min. 24 V min. 24 V min. 5 V	max. 250 V max. 48 V max. 24 V
Nennstrom	Ag-Kontakt LGW...A2, A2P Ag-Kontakt LGW...A2-7 Au-Kontakt	AC eff. AC eff. DC	10 A 6 A 20 mA	
Schaltstrom	Ag-Kontakt LGW...A2, A2P Ag-Kontakt LGW...A2, A2P Ag-Kontakt LGW...A2-7 Ag-Kontakt LGW...A2-7  Au-Kontakt	AC eff. bei $\cos \varphi$ 1 AC eff. bei $\cos \varphi$ 0,6 AC eff. bei $\cos \varphi$ 1 AC eff. bei $\cos \varphi$ 0,6  DC DC	min. 20 mA min. 20 mA min. 20 mA min. 20 mA  min. 20 mA min. 5 mA	max. 6 A max. 3 A max. 4 A max. 2 A  max. 1 A max. 20 mA
Elektrischer Anschluß	Standard Sonderausführung	an Schraubenklemmen über Kabeleinführung M20x1,5 Steckeranschluß für Leitungsdose nach DIN EN 175 301-803, 3 polig		
Schutzart	IP 54 IEC 529 (EN 60529), schutzisoliert, optional IP 65			
Einstelltolleranz	$\pm$ 15 % Schalterpunktabweichung bezogen auf den Sollwert, bei senkrechter Einbaulage. wahlweise steigende ( $\uparrow$ ) oder fallende ( $\downarrow$ ) Einstellung vor Ort möglich			
Abwanderung	$\leq$ $\pm$ 15 % zulässige Abwanderung des Einstellwertes bei Lebensdauerprüfung nach EN 1854			

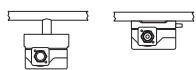
## Einbaulage



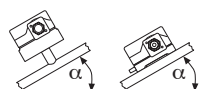
Standardeinbaulage  $\pm$  0 mbar bzw.  $\pm$  0 Pa



waagrechtem Einbau ca. +0,5 mbar bzw. +50 Pa



waagrecht über Kopf ca. -0,5 mbar bzw. -50 Pa



Zwischeneinbaulage max  $\pm$  0,5 mbar bzw.  $\pm$  50 Pa

Differenzdruckwächter für Luft,  
Rauch- und Abgase

LGW...A2, LGW...A2P  
LGW...A2-7



Technische Kurzübersicht 1 mbar = 100 Pa = 0,1 kPa ≈ 10 mm WS 1 Pa = 0,01 mbar ≈ 0,1 mm WS

Typ	Ausführung [AG-M-V9]	Bestell- Nummer 1 Stück	Bestell- Nummer 60 Stück	Einstellbereich		min. / max.		Schalt- differenz [mbar]
				[mbar]				
LGW...A2 Differenz- druckwächter	LGW 3 A2	272337	107409	0,4 - 3		± 0,1	± 15 %	
	LGW 10 A2	272336	107417	1 - 10		± 0,2	± 15 %	↑
	LGW 50 A2	272341	107425	2,5 - 50		± 0,75	± 15 %	↑
	LGW 150 A2	272356	107433	30 - 150		-	± 15 %	

LGW...A2P Differenz- druckwächter	LGW 3 A2P	272352	120204	0,4 - 3		± 0,1	± 15 %	
	LGW 10 A2P	272345	120212	1 - 10		± 0,2	± 15 %	↑
	LGW 50 A2P	272346	221207	2,5 - 50		± 0,75	± 15 %	↑
	LGW 150 A2P	272354	120238	30 - 150		-	± 15 %	

Typ	Ausführung [AU-M-V9]	Bestell- Nummer 1 Stück	Bestell- Nummer 60 Stück	Einstellbereich		min. / max.		Schalt- differenz [Pa]
				[Pa]				
LGW...A2-7 Differenz- druckwächter	LGW 1,5 A2-7	257434	-	20 - 150		± 8	± 15 %	↓
	LGW 3 A2-7	257435	-	20 - 300		± 8	± 15 %	↓
	LGW 6 A2-7	257436	-	30 - 600		± 10	± 15 %	↓
	LGW 10 A2-7	257437	-	0,1 - 1 kPa		-	± 15 %	↑

Zubehör für Druckwächter  
LGW...A2, LGW...A2P

Set: Gerätestecker G3, 3polig ohne Erde	231770
Leitungsdose 3 pol. + E, grau GDMW	210318
Klimaset-Zubehör KS A2-7	258247
Winkel - Einschraubstutzen G 1/8	230278
Winkel - Einschraubstutzen G 1/4	230279
Zusatzprüftaste kpl. PT 4	224940
Befestigungsplatte	230301
Montage-Set Glimmlampe 230 V gelb	231773
Montage-Set Glimmlampe 120 V gelb	231772
Montage-Set Anzeige-LED 24 V gelb	231774
Montage-Set Glimmlampe 230 V grün	248239
Montage-Set Anzeige-LED 24 V grün	248240
Ersatz-Set Haube IP 65	257841
Adapter ø 4/6 (2 x)	266037
Zylinderschraube ø 3 x 14 (2 x)	266045